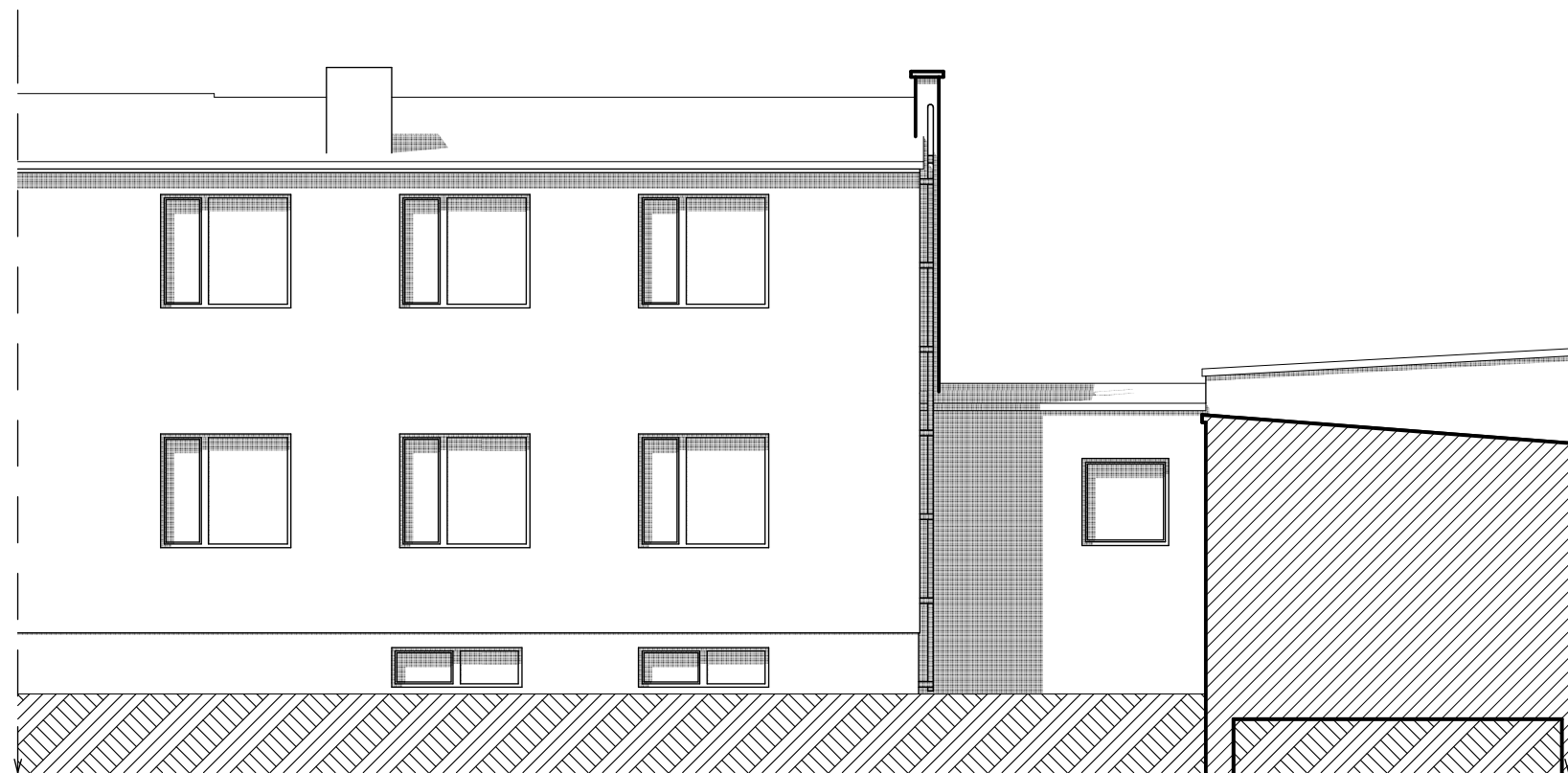




Elewacja Zachodnia



Elewacja Wschodnia

Projekt:	mgr inż. arch. Andrzej Antczak 1/R-194/ŁOIA/04	Podpis:		Obiekt: <b>Przebudowa cz. usługowej budynku wraz ze zmianą sposobu użytkowania na cele mieszkalne</b>	Data: 04.2017
	mgr inż. bud. Zdzisław Tworek 690/87			Nazwa: <b>Elewacje</b>	Nr rys: <b>A-07</b>
	inż. bud. Andrzej Rogowski GP.II-8346-256/77			Adres inwestycji: Brzeźnio, gm. Brzeźnio działka ewid. nr 393	Skala: 1:100